

年頭にあたって



河辺の郷自治協議会
会長 鈴木 勉

新元号「令和」となり、皆様におかれましては、新元号初の年頭を気持ちも新たに、清々しくお迎えのこととご推察申し上げます。

自治協議会も指定管理業務を受け、節目の10年を迎えることになりました。この間、理事の皆さんをはじめ沢山のの方々からご支援、ご協力を賜り心から御礼を申し上げます。

自治協議会は地域課題に関する要望を取りまとめ、昨年は3地区から16町内会27件に及ぶ要望があり、県、秋田市に要望書として上申し、それぞれ回答を得ております。また自主事業として「まるごと祭り」「音楽祭」を開催しながら、地域の活性化を図っております。

住みよい地域「河辺」造りのために、皆様の旧年に倍するご支援ご協力をお願い申し上げます、年頭の挨拶とさせていただきます。

「河辺地域の課題に関する要望」への回答概要

各地区町内会より提出された「河辺地域の課題に関する要望」を令和元年7月16日、秋田市に対し、その実現と対策を要望したところ、9月30日付けで、回答がありました。

秋田市への要望件数14件(全体27件)の内、本年度並びに次年度以降の実施に向け対応する旨の回答が7件ありました。

その回答内容の詳細については、各地区会長会及び自治協議会へお問合せくださるようお願いいたします。今後も、行政機関に対して地域課題に関わる要望を提出してまいります。

第九回 河辺音楽祭

まだまだ寒い日が続きますが、「こころ」も「からだ」も暖まるステージを一緒に楽しみませんか。話題の曲から懐かしの名曲まで、幅広いジャンルでお送りします。皆さまのご来場を心よりお待ちしております。

日時

令和2年2月2日(日)

午後1時～午後4時30分 ※開場12時30分

会場

河辺総合福祉交流センター

秋田市河辺北野田高屋字上前田表66-1

入場無料

※事前申込不要

出演

- 1 岩見三内・河辺中学校吹奏楽部
- 2 秋田アフリカサークル ベルベル人
- 3 河辺中央コーラス
- 4 大正琴「秋和流」
- 5 秋田シティプラスバンド

問い合わせ先

河辺の郷自治協議会 TEL 018-882-5302

時間割

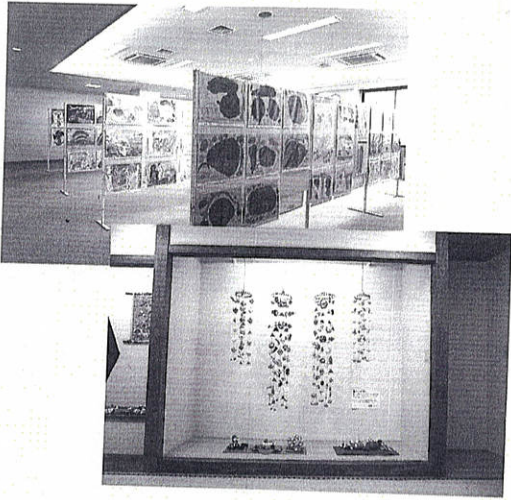
- | | |
|-------------|---|
| 12:55 | 諸注意の連絡 |
| 13:00～13:05 | 開演挨拶 |
| 13:05～13:35 | 岩見三内・河辺中学校吹奏楽部 |
| 13:40～14:20 | 秋田アフリカサークル ベルベル人 |
| 14:25～14:55 | 河辺中央コーラス |
| 15:00～15:40 | 大正琴「秋和流」 |
| 15:45～16:25 | 秋田シティプラスバンド (吹奏楽) |
| 16:25～ | 秋田県民歌 (秋田シティプラスバンド・中学校吹奏楽) 併せて大正琴&中央コーラスの出演者による合唱
閉演 |

主催 河辺の郷自治協議会 / 後援 秋田市

作品展示

地域の子どもたち（幼稚園児、保育園児の絵画、小学生の絵画、書道）、中学生の書道、工作等が出品されました。又、サークルからの作品と河辺にゆかりのある方や各セミナーからの作品等多数出品されました。

展示にあたり、河辺中学校の生徒さんから手伝っていただきました。



芸能発表

河辺中学校吹奏楽部のパレードから始まった芸能発表では、幼稚園児の活躍の他、戸島小学校児童による合唱、屋外での太鼓演奏など、バラエティに富んだ内容でした。加えて、演劇やサークルの舞踊、カラオケ等が披露されました。



体験教室

秋田県森林学習交流館の方の指導の元、「森の妖精」作りをしました。子どもからお年寄りまでたくさんの方の参加があり、にぎやかな教室になりました。また、固まるハーバリウムとミニリース作りは、色彩に誘われてたくさんの親子が参加しました。



第9回河辺まるごと祭り

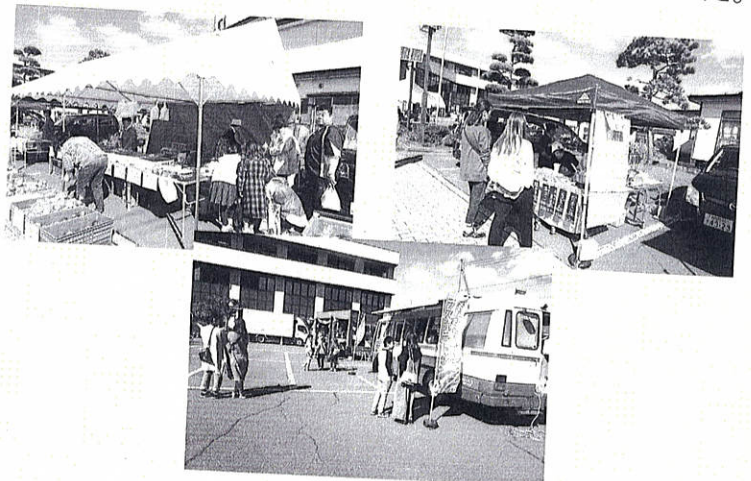
令和元年10月1日



地域文化の伝承や目的として、「河辺をまるごと見せよう」を合い言葉として、河辺まるごと祭りを、10月1日（日）の両日、開催しました。1日だけの雨でしたが、2日目日あわせて2,000人ほど参加しました。

物品販売

地元の農産物、惣菜の他にラーメン、フライドポテト、やきとりなどの販売がありました。ババヘラアイスもあり、熱いものも冷たいものも好評でした。





地域文化伝承の募金と活用

祭り期間中に、地域文化の伝承を啓発する目的で、「地域文化伝承募金」に取り組み、多くの皆様のご理解で35,397円の募金額となりました。

本会では、地域文化の伝承を基本とする催事への貢献度合いを勘案し、この募金額と縁日売上金を財源に、地域内の保育所、幼稚園、小中学校に、地域文化伝承と情操教育拡充の一助として、図書券を贈呈しました。募金へのご協力に感謝いたします。

ごと祭り ヨ20日

の創出等を
:集めよう・ま
に、第9回河
ヨ(土)・20日
刀日はあい
に恵まれ両
観・入場者で



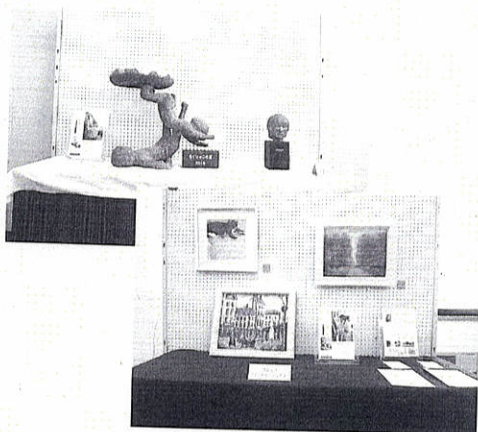
縁日コーナー

子どもたちお目あての縁日コーナーは、例年どおり大好評!! ポップコーン片手に射的に列を作って、綿あめをほおばりながら、輪なげをしたりくじ引きしたりと、とてもにぎやかでした。



芸術の里かわべゆうわ

商工会が企画している、「芸術の里かわべゆうわ」プロジェクトに参加するアーティストの展示を行いました。



フリーマーケット

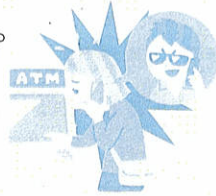
1日目は天候に恵まれなかったため、体育館のロビーを利用しました。これが大好評。売り手も買い手も天候の影響を受けず、それぞれ成果があったようです。



令和2年度のサークル登録が開始されます。年度が新しくなるこの機会に、ぜひたくさんの方のみなさんのサークルへの参加をお待ちしております。

注意！電話でお金の話は詐欺です

- ★「還付金があるからATMに行って」は詐欺です。
- ★「コンビニで電子マネー購入して」は詐欺です。
- ★「宅配便でお金送れ」は詐欺です。
- ★「名義を貸して」は詐欺です。
- ★「あなたの口座が犯罪に利用されています」は詐欺です。



困ったときの相談窓口

- 秋田県生活センター ☎018-835-0999
相談時間：月～金 9:00～17:00(祝日・年末年始除く)
秋田市中通2-3-8(秋田駅前アトリオンビル7階)
- 秋田県生活センター北部消費生活相談室 ☎0186-45-1040
相談時間：月～金 9:00～17:00(祝日・年末年始除く)
大館市中町5(旧正札竹村ビル1階)
- 秋田県生活センター南部消費生活相談室 ☎0182-45-6104
相談時間：月～金 9:00～17:00(祝日・年末年始除く)
横手市旭川1-3-41(県平鹿地域振興局1階)
- 秋田県警察本部県民安全相談センター
☎#9110(または018-864-9110) 24時間対応

横断歩行者の交通事故防止 ～秋田の道路は歩行者ファースト!～

反射材をつけましょう

高齢者の交通事故防止！

夕暮れ時や夜間は、明るく見えやすい色の服装を心がけ、反射材を着用しましょう。

高齢歩行者のみなさん

道路を横断するときは、信号機のある交差点や横断歩道を渡りましょう。
左右を確認し、車が停まってから横断しましょう。

高齢ドライバーのみなさん

- 視力・体力や判断力の低下を認識して運転しましょう。
- 交差点では徐行！一時停止はしっかり停止！
- 右折は急がず慎重に！左折は後方確認を！



新着情報はこちらから! 芸術の里かわべゆうわ 検索

河辺雄和商工会では、空き家へアーティストの移住・定住を促進する「芸術の里かわべゆうわ」プロジェクトを推進しています。これまで5家族16人の移住が実現していますので、入居可能な空き家情報をお寄せ下さい。

お問合せ 河辺雄和商工会 TEL018-882-3523

河辺市民サービスセンター(カワベリア)について

貸出施設・設備について(令和元年10月より改定)

施設の営利使用(企業の会議や入場料を徴収する催しなど)※物品の販売は不可や、附属設備を使用する場合は、一時間あたりの使用料が下記の通り必要です。施設の使用に関してご不明な点は、施設利用受付窓口(河辺の郷自治協議会事務局)へお気軽にお問い合わせください。

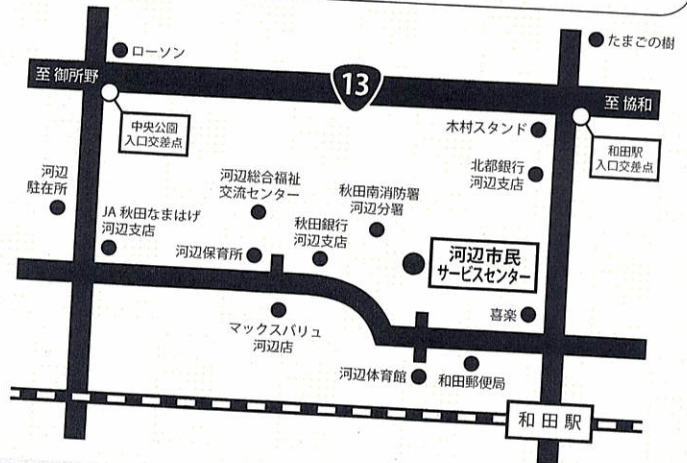
施設・設備名	広さ	使用料	施設・設備内容
地域文化ホール	165㎡	1,570円	ステージ・音響・ピアノ有
附属設備	移動観覧席	—	100円 98席
	舞台照明	—	100円 スポットライトなど
洋室1	111㎡	830円	収容人数目安約42人
洋室2	60㎡	410円	16人分の円卓設置
和室1	18畳	210円	可動式間仕切によって広さの調節ができます。
和室2	18畳	210円	
和室3	33畳	410円	
談話コーナー	予約不要(※テーブル・ソファ席各10名程度)		

●印刷コーナー

	使用料	施設・設備内容
輪転機	2円/枚	用紙はご持参ください。
白黒コピー	10円/枚	サイズに関わらず料金は一律です。
カラーコピー	50円/枚	

◆お知らせ募集◆

河辺地域を拠点に活動されている個人・団体で、会員募集や催し案内の告知物陳列・掲示、または河辺の郷だより(年3回不定期発行)やウェブサイトに掲載を希望される方は、自治協事務局までご連絡ください。



河辺の郷自治協議会

秋田市河辺和田字北条ヶ崎38-2 河辺市民サービスセンター 2階
TEL 018-882-5302 FAX 018-882-5441

✉ kawabenosato@gmail.com

※メールでの施設予約・変更はできません。

開所時間 9:00～21:00 (12/29～1/3の期間はお休みです)
http://kawabenosato.jimdo.com/